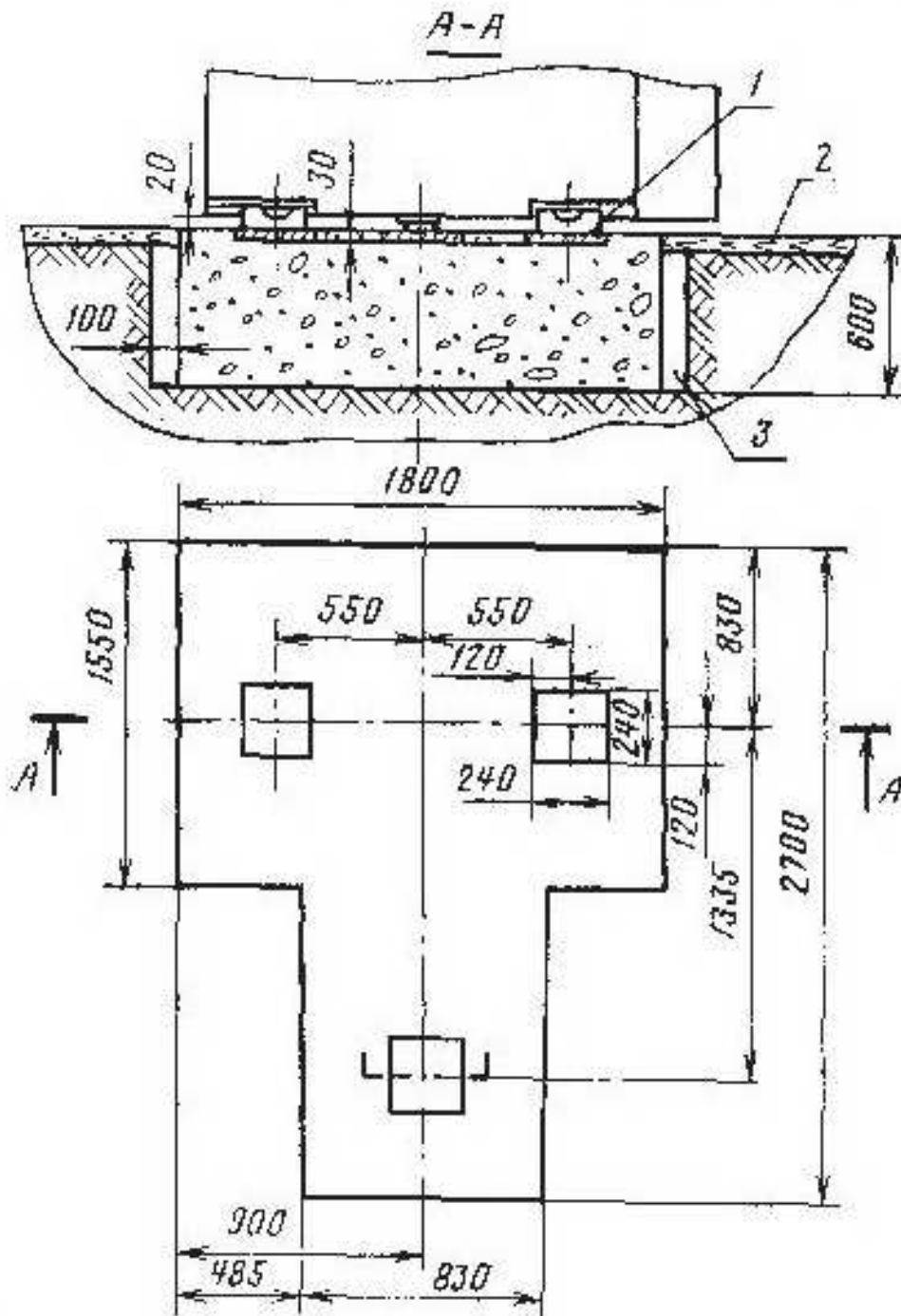
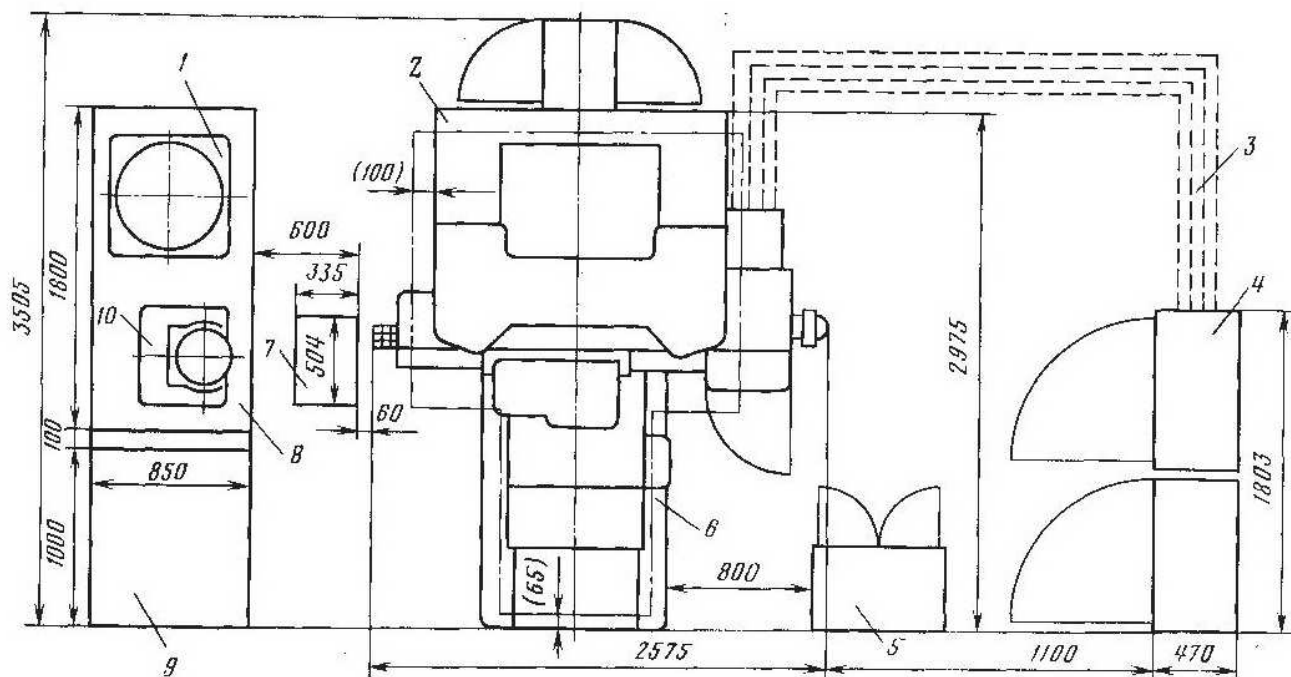


ФУНДАМЕНТНЫЙ ЧЕРТЕЖ



1 — стальная плита; 2 — деревянный настил; 3 — шлаковая засыпка

УСТАНОВОЧНЫЙ ЧЕРТЕЖ



1 — стол горизонтальный поворотный; 2 — станок; 3 — трюса электропроводки; 4 — совмещенный электрощит; 5 — тумбочка инструментальная; 6 — контур фундамента; 7 — пылесос; 8 — стеллаж для горизонтального и универсального поворотных столов; 9 — стеллаж для образцов и дополнительных принадлежностей; 10 — стол универсальный поворотный