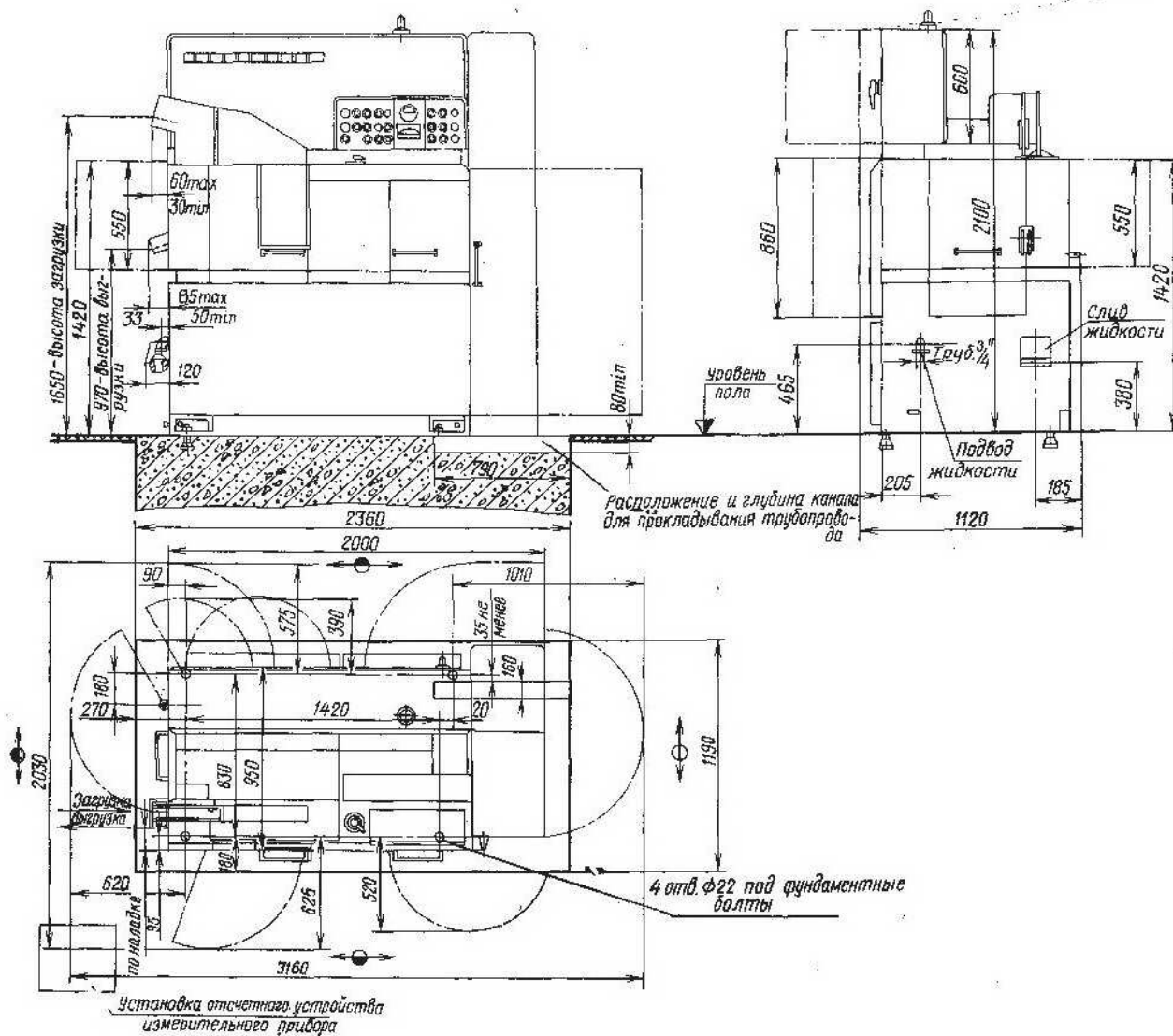


**ФУНДАМЕНТНЫЙ И УСТАНОВОЧНЫЙ ЧЕРТЕЖ**



После установки автомата на фундамент осуществляется выверка по верхней обработанной плоскости станины в продольном и поперечном направлениях. Отклонение не должно превышать 0,04 мм на 1000 мм в обоих направлениях.