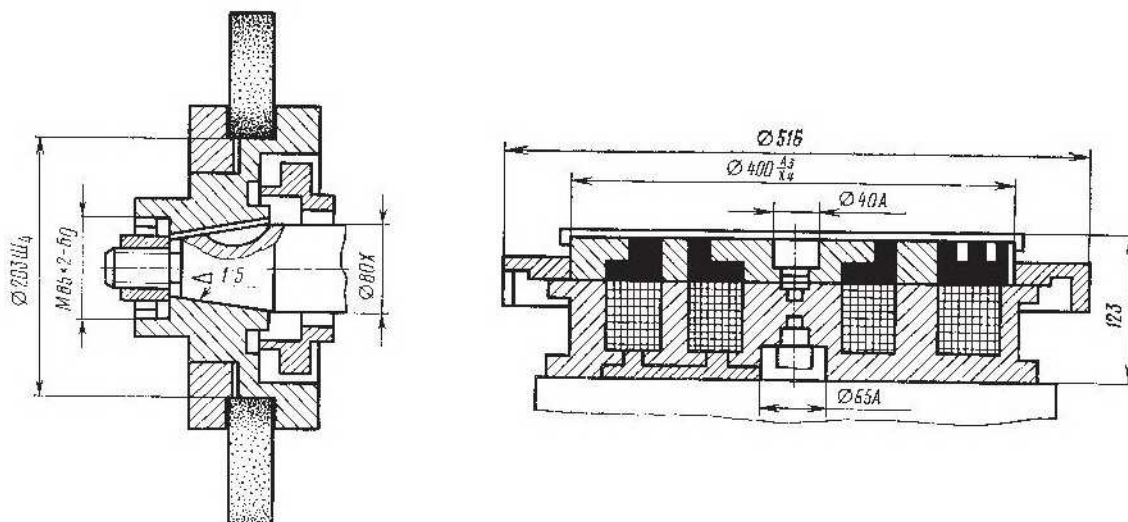
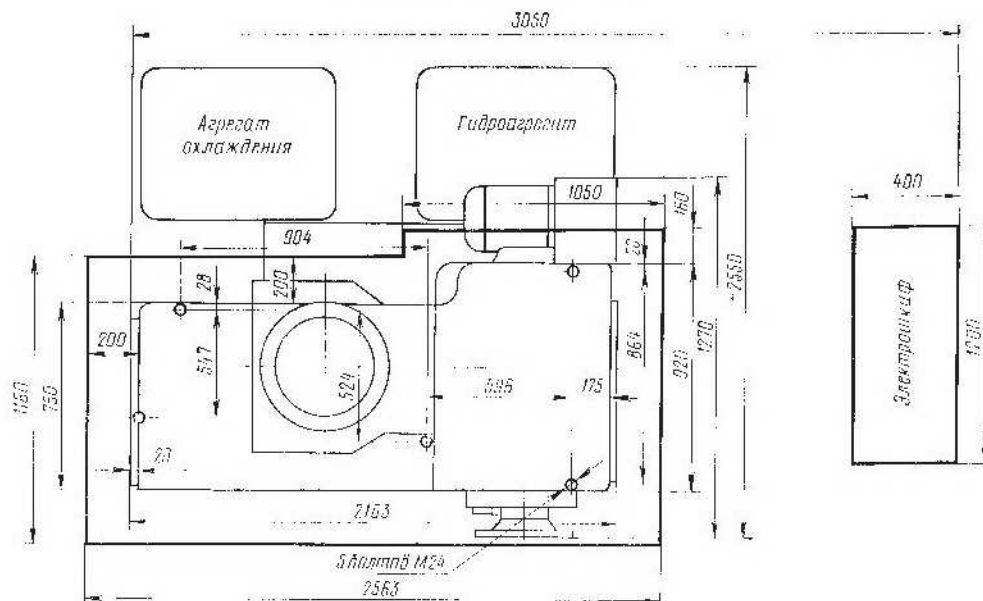


ПОСАДОЧНЫЕ И ПРИСОЕДИНИТЕЛЬНЫЕ БАЗЫ



УСТАНОВОЧНЫЙ ЧЕРТЕЖ



Не допускается установка станка вблизи источников вибрации.
Электронкаф устанавливается в зависимости от общей планировки цеха, но не более 5 м от станка.
Глубина заложения фундамента принимается в зависимости от грунта.