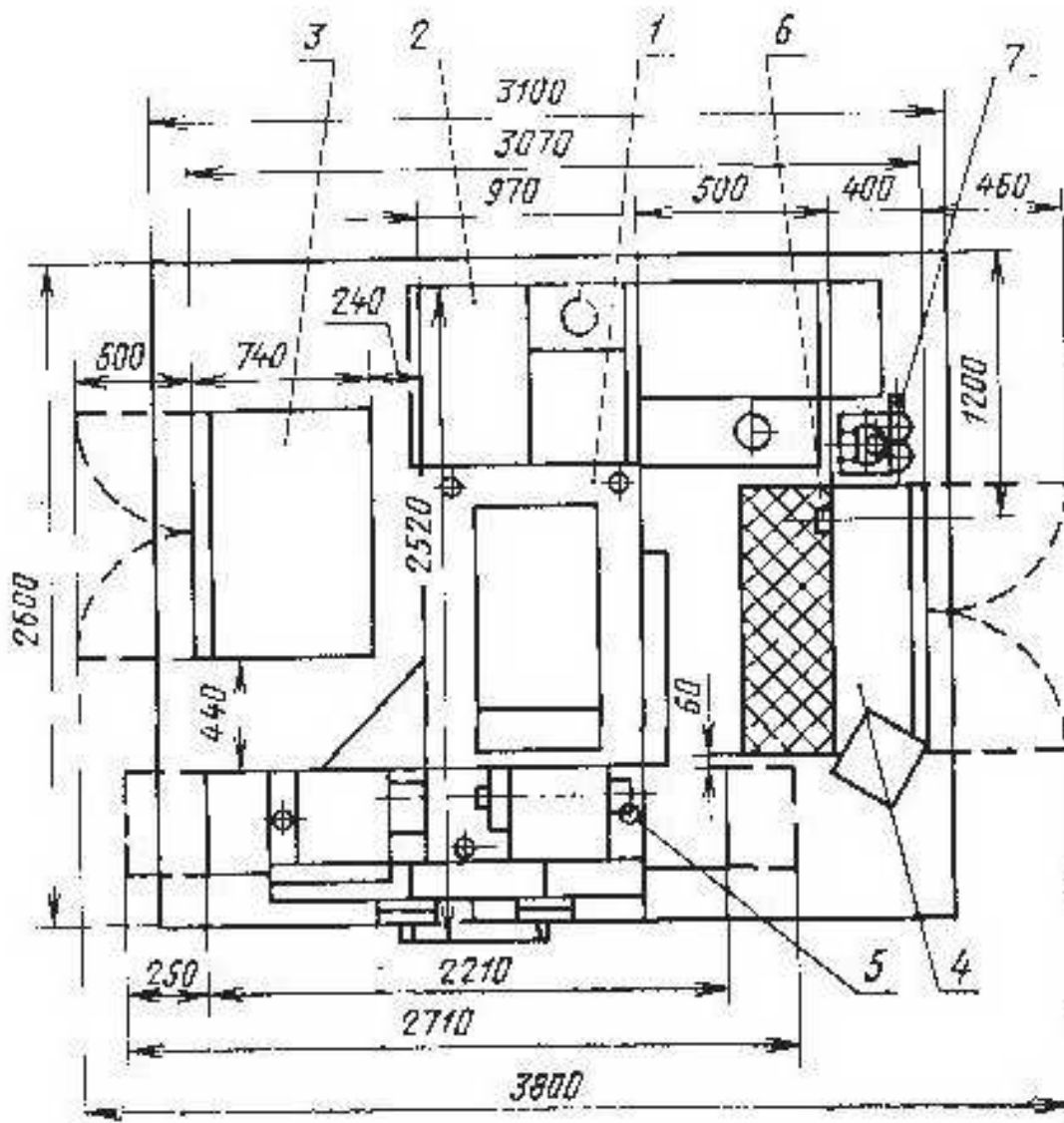


## УСТАНОВОЧНЫЙ ЧЕРТЕЖ



1 — станок; 2 — установка охлаждения; 3 — станция гидропривода; 4 — электрошкаф; 5 — виброизолирующие опоры; 6 — ввод электросети; 7 — подвод воздуха

Глубина заложения фундамента принимается в зависимости от грунта, но не менее 400 мм